

Seniorenheim Ilmenau



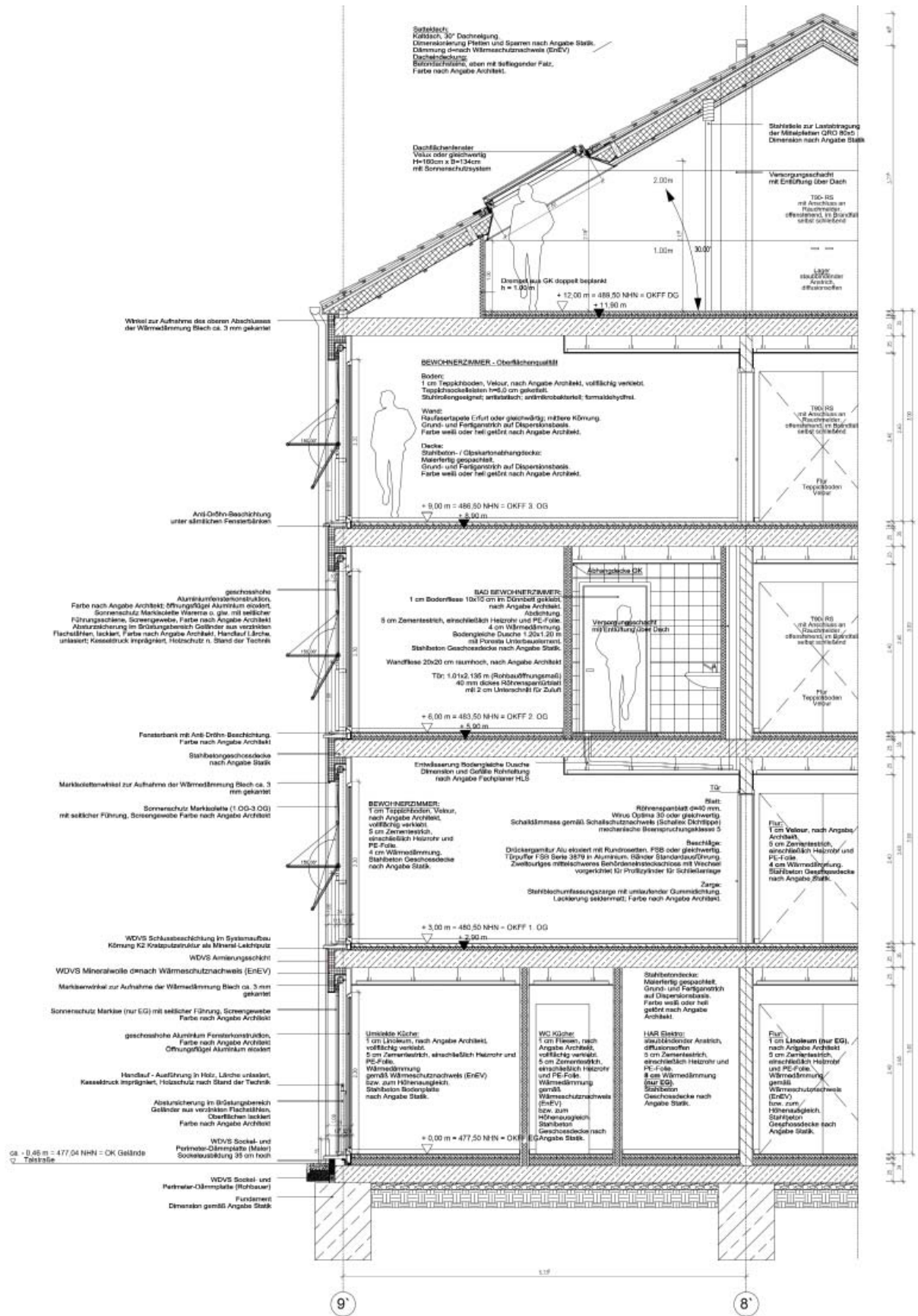
bgf	5.210 m ²
pflgeplätze	120
lph	1- 4
auftraggeber	ProCURO Gesellschaft f. Projektentwicklung mbH + Co KG

Das geplante Senioren Pflegeheim befindet sich in Ilmenau auf einem bereits erschlossenem Grundstück in der Talstraße. Die Talstraße ist eine ruhige Seitenstraße der Karl- Liebknecht- Straße, die als Bundesstraße 4 die südliche Begrenzung der inneren Altstadt darstellt.

Die umliegende Bebauung ist zwei- bis viergeschossig mit einer Innenstadt typischen Mischnutzung. Das Umfeld ist heterogen einzustufen. Unmittelbar gegenüber des Grundstückes befindet sich im Osten ein künstlich angelegter See, an dem sich die neu gebaute Eissporthalle anschließt. Südlich wird das Grundstück durch einen parallel zur Ilm verlaufenden Fuß- und Radweg begrenzt.

Die auf dem Grundstück befindliche Bauruine wird abgerissen.

Der geplante Neubau gliedert sich in zwei Gebäudeteile, die nahezu im rechten Winkel zueinander stehen und deren Fuge durch eine Glasfassade betont wird. In der Gebäudefuge befinden sich die Hauptzugänge. Das Gebäude nimmt die Fluchten der benachbarten Gebäude auf und wird auf die Grundstücksgrenze platziert. Die vorgesehen Gebäudeanordnung wirkt aufgrund der Blockschließung als Stadtreparatur. In dem entstehenden Innenhof befinden sich Fahrrad- und PKW- Stellplätze



Das neue Pflegeheim wird nicht unterkellert. Es ist viergeschossig und erhält ein Satteldach mit einer ortsüblichen Dachneigung von 30° Grad.

Das Seniorenheim wird für ca. 120 Pflegeplätze in 40 Doppel- und 40 Einzelzimmer ausgelegt. Es ist in seiner Konzeption klar gegliedert.